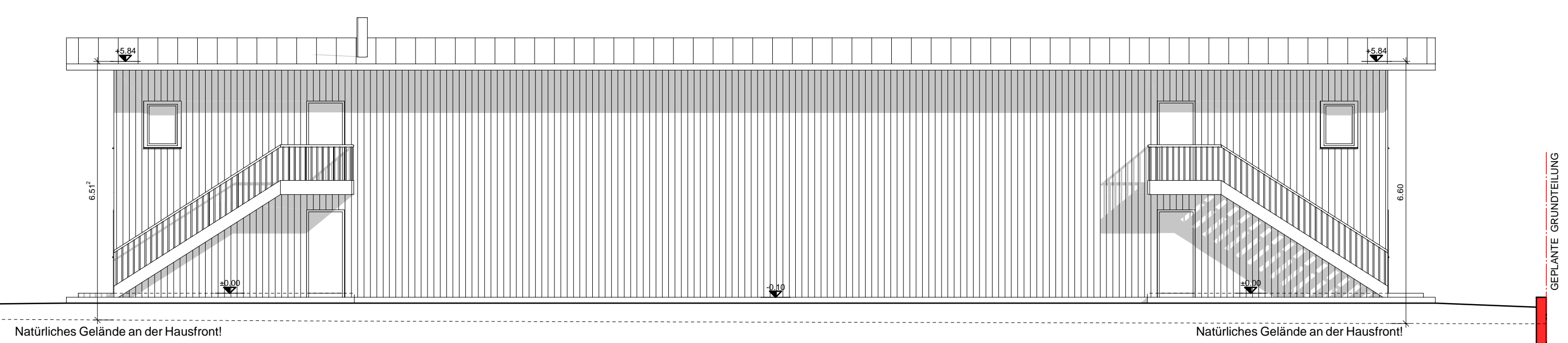
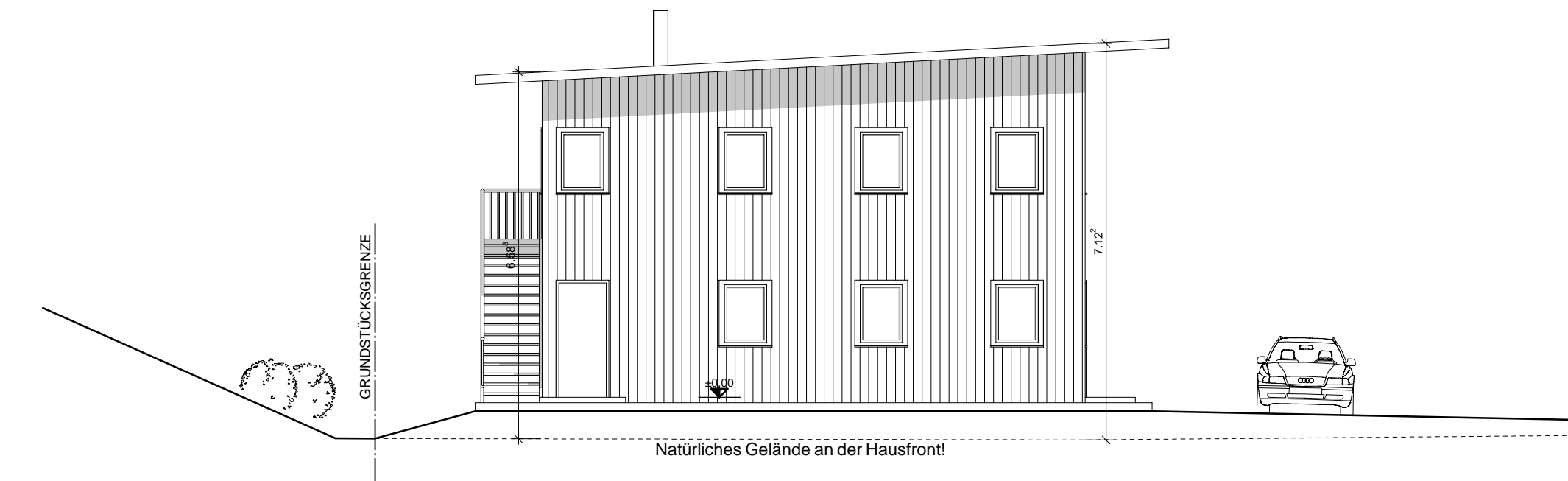


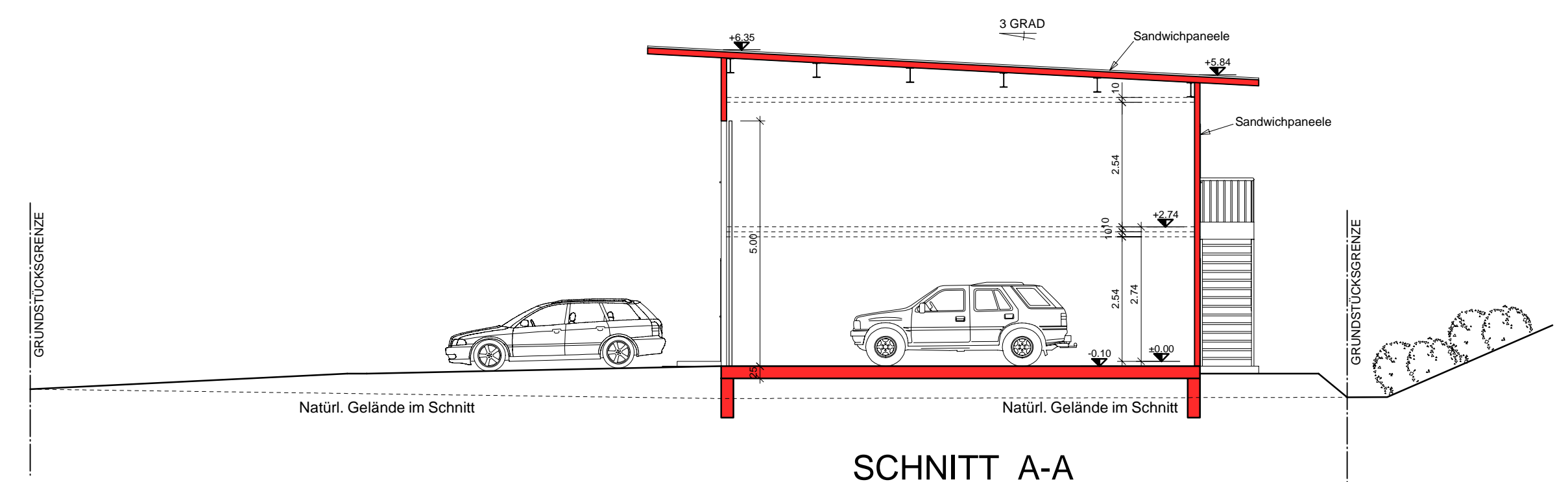
ANSICHT NORDWEST



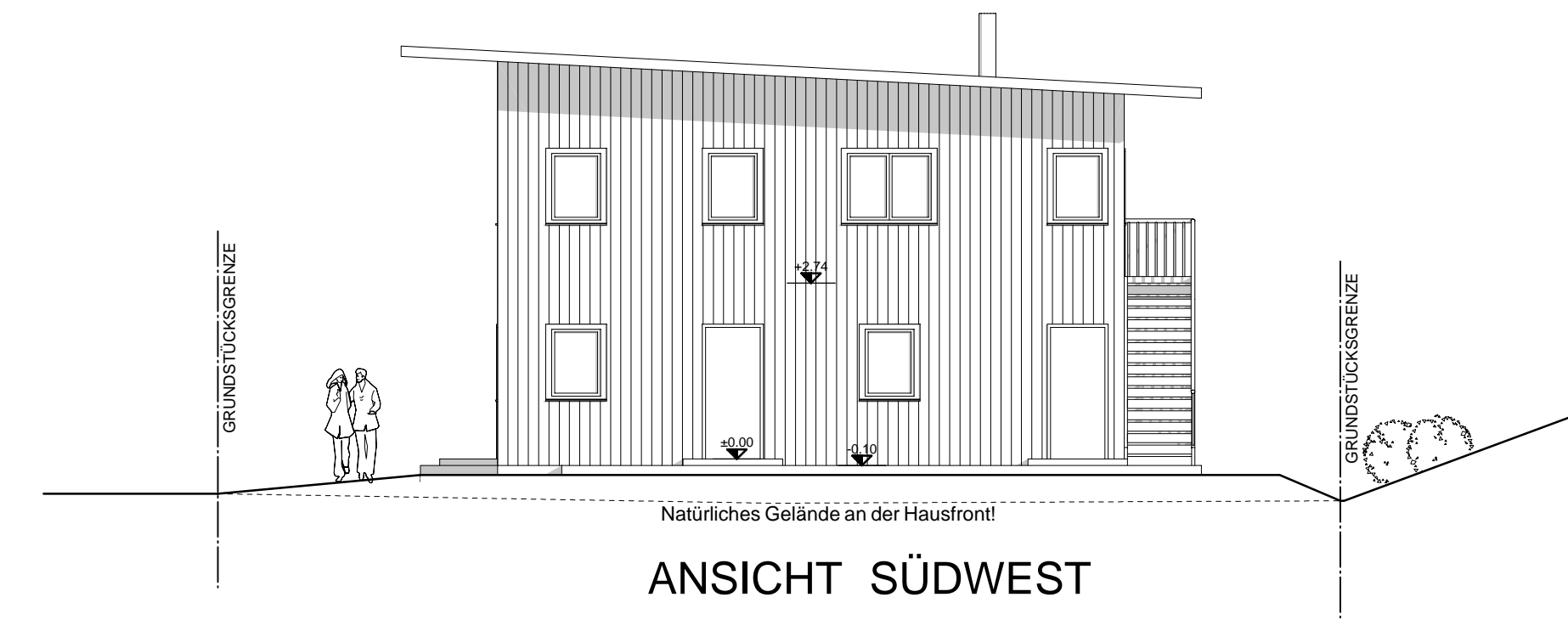
ANSICHT SÜDOST



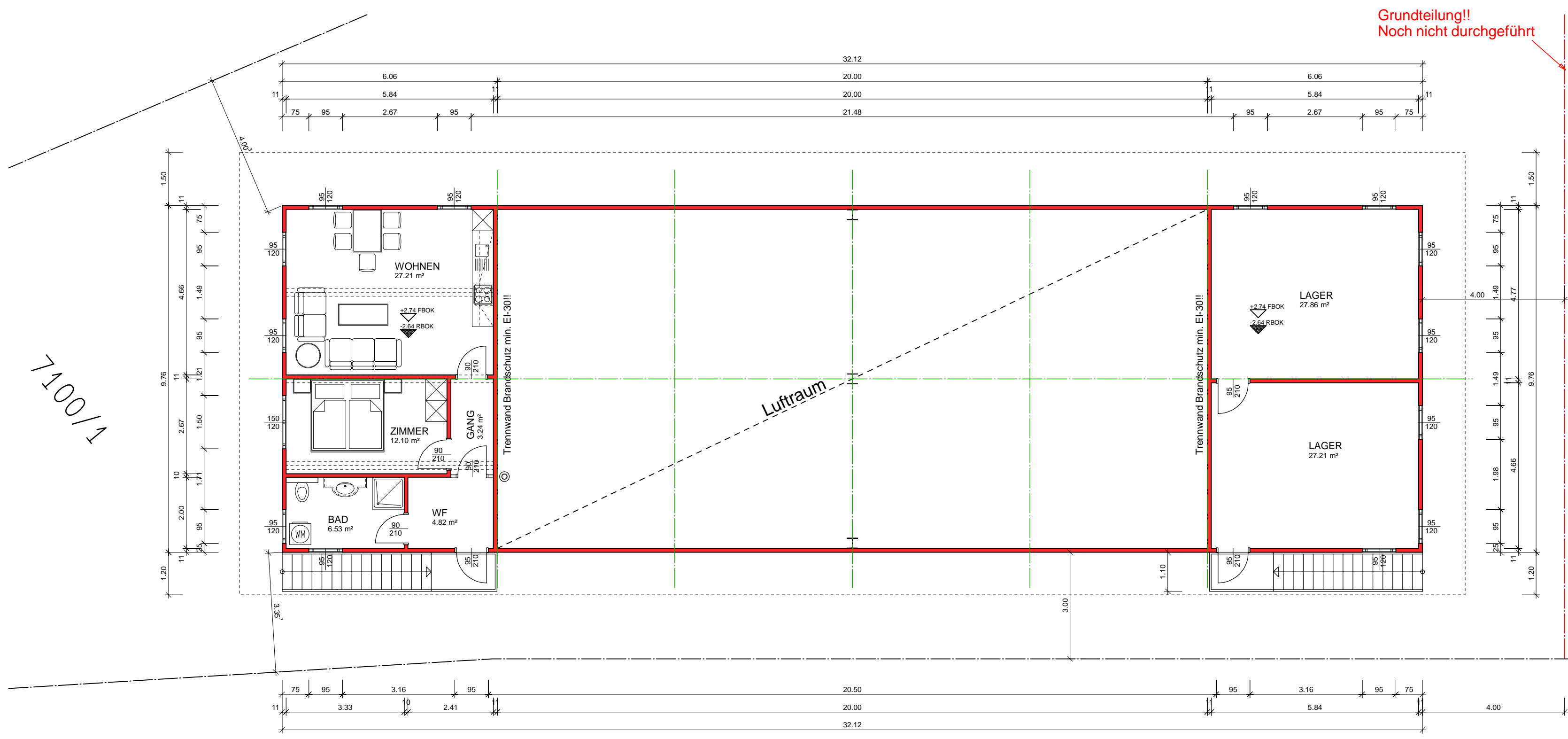
ANSICHT NORDOST



SCHNITT A-A



ANSICHT SÜDWEST



GRUNDRISS OBERGESCHOSS

EINREICHPLAN

OBJEKT: **Neubau Büro + Lagerhallen**
ABS 24 GmbH
A-6424 Silz, Kaiserau 1
GP: 7100/1

BEZEICHNUNG: **GRUNDRISS OBERGESCHOSS**
ANSICHTEN UND SCHNITT

SÄMTLICHE PLANANGABEN, KÖTEN, NIVEAUS USW. SIND VOR AUSFÜHRUNG MIT DEM BESTAND ABZUSTIMMEN. BEI ABWEICHUNGEN IST RÜCKSPRACHE MIT DER ÖRTLICHEN BAUFÜHRUNG BZW. MIT DEM PROJEKTANTEN ZU HALTEN.



Tel: 0043(0)5232/77150
 Fax: DW 4
 Auto: 0043(0)664/3587900
 E-mail: office@maiacher.at
 Homepage: www.maiacher.at
 A-6179 Ranggen, Oberanger 8

PLANTYP:	GRUNDRISS	MASSTAB:	1:100
DATUM:	20.04.2012	PLOT DATUM:	20.04.2012
GEZEICHNET:	JL	PLANNUMMER:	EP-03
PROJEKT LEITER:	A. Maiacher	PROJEKTNUMMER:	12-034
BAULEITER:	A. Maiacher		

DIESER PLAN IST UNSER GEISTIGES EIGENTUM UND DARF OHNE UNSERE ZUSTIMMUNG DRITTEN NICHT ZUGÄNGLICH GEMACHT WERDEN!